

ER-EIGENTUM BOTE

WIEN

ERGIEAUSWEIS!

günstig, professionell. I, 01/522 48 95.

WIEN

AUS: hübsches 150 m² WOHN-... 12.



EXKLUSIVES DOPPELHAUS

NSNFREI, Nähe Kurpark Ober-... 01/320 08 10

isel in Favoriten, 430 m² Wohn-... 32 44.



BLEICHSTEINER-STRASSE, GERÄUMIGE Doppelhaushälfte beim

LAER BERG

Vohnsalon, integrierte Küche, 3... 0664/413 32 37.

WIEN

EBÄUDESTRASSE, 550 m² d... 0664/382 98 58.

WIEN

A Mehrfamilienvilla SFREI mit 4 Wohneinheiten, p... 01/545 22 61.

COTTAGELAGE Schloss Hetzendorf, Privatverkauf: Jugendstil-Schmuckstück für Liebhaber, Zins- oder Wohnhaus, bestandsfrei, 592 m² Grundfläche, 462 m² Nutzfläche + Garage, Keller und Dachboden, Garten. An Bestbieter. KURIER, Postfach 900, 1191 Wien oder chiffre@mediaprint.at, Betreff: 1014755



AC WOHNEN HETZENDORF, Prem- nettes ArchitektInnenhaus mit 240 m² Wohnfläche und gepflegtem Garten in sehr schöner Wohnlage, KP 568.000,- 0664/955 1192 oder www.ac-wohnen.at

RARITÄT! FUHRWERKERHAUS, TOP-SANIERT, 250 m², 0699/1 920 32 47.

1130 WIEN



COTTAGELAGE! 675 m² in sehr gepflegtem Zustand. 1350 m² Grund. OBJEKTA Immobilien Michael Winkler 0699/1078 4547.

EINFAMILIENHAUS mit Flair, Grünruhelage, preisgünstig zu verkaufen. Brunreal, 0664/120 66 11.

HIETZINGER COTTAGE: Repräsentative Villa, Baujahr 1900, 380 m² Nutzfläche, 1.000 m² Garten, Garage; DG ausbaubar; sehr gute Infrastruktur. PLECH IMMOBILIEN: 01/533 80 13-22 Hr. Dr. Wolkenstein, www.plech.at

KÜNIHLBERG/ Dontgasse/ Würzburggasse, kleines älteres Einfamilienhaus, ca. 120 m² Wohnfläche, Minikeller, 373 m² Gesamtgrund, sonnig, eben, Sofortbezug, € 415.000,- VB, A.M.T. Immobilien 01/876 90 300.

OBER-ST. VEIT, absolute Ruhegrünlage, REPRÄSENTATIVE WOHNÄRÄUME, 5 Schlafzimmer, Schwimmhalle, UNEINGESEHENER GARTEN, 01/479 41 17 www.realkanzlei-mayerl.at

DAS Traumhaus oder der Traumgrund?! unter www.lobenschuss.net 0664/73 80 59 48, 0664/346 17 72.

SPEISINGER STRASSE 136A, bezugsfertige Doppelhaushälfte, 5 Zimmer, inklusive Keller und Garage, € 398.000,- Schippl-Immobilien 01/596 66 66 Wochenenddienst.

1130 Wien - Idyllisches Haus mit traumhaftem, 520 m² großem Baugrund in Spitzenlage! Für Fragen und Besichtigungen 0699/199 71 637 oder sales@lion-estate.at

13., Lainz - Björnsonsgasse, perfektes, topgepflegtes Einfamilienhaus. zentrale Ruhelage, grosszügiger Wohnbereich, 3 Schlafzimmer, ausgebauter Vollkeller, Kachelofen, Sauna, Einbruchschutz, IFWI 0664/120 64 31.

TOPLAGE! Napoleonwald: großzügige Villa, ca. 230 m² plus Indoorpool, Terrasse, Doppelgarage, Vollkeller, 775 m² Gesamtgrund, ImmoSchrenpf, 0699/1804 03 49.

SELTENE Gelegenheit in traumhafter Ober-St. Veiter Grünruhelage! Einfamilienvilla Erstbezug 1996, renovierter Topzustand 2008/ 2009, erstklassig ausgestattete 170 m² Wohnfläche, großzügiger Wohnsalon ca. 50 m² mediterrane Terrasse, 3 Schlafzimmer, 2 Bäder, Gästezimmer Vollkeller mit Fitnessraum, + Duschbad, 700 m² Garten, 990.000,- TIC Realitäten, 0660/550 84 89.



WIR SCHÜTZEN IHRE PRIVATSPHÄRE! Ersparen Ihnen die Schauer und bringen Ihnen den richtigen Käufer, denn wir lernen unsere Kunden nicht erst vor Ihrer Haustüre kennen. Angelika Palsrok und Reinhard Pusbacher freuen sich auf Ihren Anruf www.reagil.at 0676/58 11 201.

JUGENDSTILEINFAMILIENHAUS Hietzing, Vollkeller, hohe Türen, 794 m² ebener Grund, renoviert, 8 Zimmer, Balkon, Bäder, WCs, Einliegerwohnung, Ziegelbau, Garage, beste Infrastruktur, € 870.000,- www.green-zac.at 01/889 69 56, Hausspezialist

HIETZING, Bestlage/ Roter Berg: LUXUSVILLA, 550 m² exquisite Wohnfläche, zusätzlich Schwimmhalle, Außenpool, Großterrasse; 1.800 m² Grundstück. Kegelreal 01/713 37 38.

PARKLAGE Althietzing neu renoviertes 190 m² Einfamilienhaus mit großem Garten, Keller, Garage 1.250.000,- www.manz-sacher.at 0664/453 46 34.

1140 WIEN

PURKERSDORF, Architektenhaus zum Wohlfühlen, viele Extras, 0676/562 55 44, YES-IMMO.COM

WOLFGANGSBERG, EINFAMILIENHAUS, Wohnfläche ca. 164 m², BJ 1972, 525 m² Grund, Garage, 6 Zimmer, alle Nebenräume, renovierungsbedürftig, VB € 385.000,- 05 0100 - 26226, sofia.polster@sreal.at www.sreal.at (160/10653)

WOLFGANGSBERG modernes großes Architektenhaus mit Glasfassaden, Fernblick, kleiner Garten mit Pool, VB 820.000,- www.manz-sacher.at 0664/45 34 634.

SOPHIALPPE, Grünruhelage, Einfamilienbungalow, Einbauküche, Wohnzimmer, Schlafzimmer, Wintergarten, Teilkeller, aufgeschlossen, 707 m² Eigengrund, Topzustand. www.maison.at 715 30 41.

GERÄUMIGES Haus an Stadtgrenze, 173 m² Wohnnutzfläche, 778 m² Grund, Doppelgarage, Sanierungsbedarf, VB € 300.000,-, DK Realitäten, dk-realiaeten@aon.at 0676/56 17 167.

14: Wohn- und Geschäftshaus, adaptierungsbedürftig, 600 m² Nutzfläche, gute Aus- und Zubbaumöglichkeit, 1168 m² südseitiger, ebener Parkgarten, ausreichende Parkmöglichkeit, € 750.000,-. Wessely Immobilien, 0676/522 11 20.

1140 Wien, Wolfersberg - Exquisite Einfamilienresidenz (Baujahr 2008) mit 220 m² Wohnfläche, ca. 200 m² Terrassen, vollmöbliert, mit Topausstattung und allen Extras. Für Fragen und Besichtigungen 0699/199 71 637 oder sales@lion-estate.at

BAUMGARTEN, 130 m², 5 Zimmer, 600 m² Westgarten, Vollkeller, Garage, 420.000,-. Heikuumobilien 0699/118 02 118.



LANDHAUS

Einfamilienhaus auf 1.086 m² Grund, 120 m² Wohnfläche, Baujahr 1994, Topzustand, Fussbodenheizung, Kachelofen, Garage und Abstellplatz.VB 409.000,- Rudolf Kroiss, 01/513 74 77-318, Objekt Nr. 1003/5027: www.ba-is.at Bank Austria ImmobilienService.

14: Privat, altes Einfamilienhaus, gute Lage, verbaute Fläche 120 m², auf 313 m² Eigengrund, VB 295.000,-. 0650/613 95 14.

FÜR Aussichts- und Naturliebhaber: Haushälfte im Augustinerwald, 1140 Wien. 2003 komplett saniert, Pelletsheizung, 120 m² Wohnfläche, 40 m² Dachterrasse, terrassierter Garten, Garage, 220.000,- Fixpreis. 0699/14 00 30 79.

1160 WIEN

WILHELMINENBERG mit traumhaftem Blick, ziegelmassiv Einfamilienhäuser, max. 90 m² Wohnfläche + großzügige Terrassen, 72 m² Vollkeller, Autostellplatz, 250 m² Gesamtgrund im Eigentum, belagsfertig ab € 415.000,-, provisionsfrei vom Bauträger, A.M.T. Immobilien 01/876 90 300.

1170 WIEN

Wilhelminenberg Fernblick

Baujahr 2003, neuwertiges, wunderschönes, hochwertig ausgestattetes Familienhaus, 50 m² Erdgeschoss (Vorzimmer, Wohnzimmer, Designer-Einbauküche, WC) 50 m² Obergeschoss (2 Schlafzimmer mit Balkon, Badezimmer, begehbare Garderobe) 100 m² Wohnkeller (Wohnraum, Wellnessbereich, Sauna, Whirlpool, Duschbad/ WC, Wirtschaftsraum), Gas/Fußbodenheizung, Wärmeschutzfassade

Swimming-Pool

im 380 m² Garten mit 2 Terrassen, Autostellplatz im Garten, direkte Zufahrt von der Straße, elektrisches Einfahrtstor, Gartengerätehaus, SAT-Anlage. Jahrespacht (99 Jahre) inklusive Wasser 1.700,- Kaufpreis 450.000,-. Heigireal 0664/33 855 39.

DORNACH, hochwertig und geschmackvoll renovierte Altvilla, harmonische Verbindung zwischen ALT und NEU, 310 m² Wohnfläche, Doppelgarage, prachtvoller Garten mit Pool, € 2.100.000,- WWW.IMMOSAN.AT 01/503 69 80, 0664/160 60 82.

NEUWALDEGG, kleines Haus auf 664 m² sonnigen Baugrund € 377.000,-. Details: www.wabisabi.at Realkanzlei D. Gutsch, 0664/101 04 20.

EINFAMILIENVILLA am Schafberg, 210 m² Wohnfläche, 600 m² Grund, Pool, € 900.000,- www.mb-immobilien.at 0664/42 07 358.

1190 WIEN

NEUSTIFT: Eckreihenhaus, 4 Zimmer, 12 m² Terrasse, Gartenanteil, Garage, € 320.000,- www.kk-immobilien.at 0664/526 22 66.

SIEVERING: Luxuseckreihenhaus 150 m² Wohnfläche, Keller, Garage, Erstbezug! 592 m² Eigengarten mit Swimmingpool, € 955.000,- www.manz-sacher.at 0664/45 34 634.

VILLA im 19. Bezirk, Neustift, neuwertig, ca. 300 m² WFL, 150 m² Terrassen, herrlicher Fernblick, entweder vermietet als Anlage oder auch frei zu übergeben, KURIER, Postfach 900, 1191 Wien oder chiffre@mediaprint.at, Betreff: 1014727

NEUBAUWILLA, Topzustand, 325 m² Wohnfläche, 5 Zimmer, 2 Salons, 3 Bäder, Sauna, Terrasse, Swimmingpool, Garage, Ruhelage, Panoramablick, 2.850.000,- office@bestreal.at 0664/230 52 42.



OBERDÖBLING, charmantes 150 m² Wohlfühlhaus, 5 Zimmer, ebener Garten mit Pool, 990.000,- www.polke-partner.at 319 09 11-14.

WUNDERSCHÖNES Gründerzeithaus, 475 m² Wohnnutzfläche, 919 m² Grundfläche, 12 Zimmer, 7 Bäder, 3 Wohneinheiten, Eichenparkette, Marmorböden, 2.800.000,00. THOMAS.at, 533 90 67, 0664/524 62 44.

VILLA 177 m², 5 Schlafzimmer, 3 Bäder, 100 m² Keller mit Wellnessbereich, Doppelgarage, Aussenanlagen, zusätzlich Gästehaus 45 m² mit Bad und Küche, auf letzten ebenen Grundstück mit Blick in die Weinberge im

KAHLENBERGERDORF

Erstbezug Sommer 2010, Mitplanung noch möglich, provisionsfrei Hr. Schuller 0676/610 47 62.



LUXUSECKREIENHAUS knapp vor Fertigstellung PROVISIONSFREI. Hogl & Hogl Real Estate 0650/470 25 00.

SI-Energie.at Wärmepumpen Lüftung-Kühlung Photovoltaik

SI-ENERGIESYSTEME 2201 Hagenbrunn Tel.: 022 46/34388 info@si-e.at www.si-e.at

Generalvertrieb Österreich von: alphaImmoTec Wir nutzen jeden Sonnenstrahl

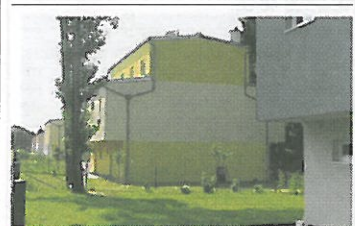
1210 WIEN



RIEGLGASSE, Grünruhelage in LEOPOLDAU, U-Bahn-Nähe, noch 2 DOPPELHAUSHÄLFEN, bis

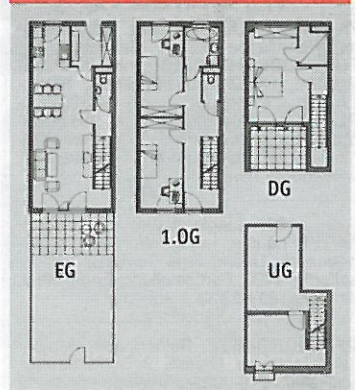
197 m² Wohnfläche

möglich, großzügiger Wohnsalon, 3 Schlafzimmer, 235 m² Eigengrund, Vollkeller, SONNTAGSBERATUNG: 22., An der oberen Alten Donau 175, 14:00 - 17:00, english spoken, 0699 / 14 9 14 516.



21, Strebersdorf Neubauprojekt, Doppelhaus 115 - 124 m², Ziegel, große Terrasse und Eigengärten, kurze Wege zu Offis und Schulen! Wohnbauförderung möglich. KP 329.000,-! Info unter 01/27 31 264 provisionsfrei vom Eigentümer!

21., Ödenburgerstraße 63



Direkt am Wald- und Wiesengürtel 4-Zimmer Reihenhaus, Wohnfläche ca. 130 m² zzgl. Terrassen und Garten, Bad mit Fenster, Kindergarten, Schulen und Einkaufsmöglichkeiten in der Nähe, gute Verkehrsanbindung, bezugsfertig, geförderter Kaufpreis € 235.097,- Auskunft und Terminvereinbarung unter 0800/201020. www.mischek.at

Mischek logo and contact information.

REIHENHAUS: Grünruhelage, 125 m² Wohnfläche + 40 m² Keller, Eigentums- garage, 76 m² südwestseitiger Garten, Terrasse, Einbauküche, 2 Bäder, 2 WC 's, offener Kamin, Parketten! www.immobilienkonzlei.at 01/271 21 45, 0676/751 08 75.



Doppelhaushälfte

Neubau, Erstbezug, 130 m² zuzüglich 45 m² Wohnkeller, begrünter Garten, Autoabstellplatz, Kaufpreis

€ 315.000,-

KEINE KÄUFERPROVISION, SUPER-FINANZIERUNG, www.ADVANTA.at 01/409 84 00, AUSTRIA IMMOBILIENBÖRSE www.AIB.at

TÖLLER PARK nächst Vetmed Neue Reihenhäuser, Topausstattung, 5 Zimmer, 3 Balkone, Geräteküche, 121 m² Garten, Keller mit Tiefgaragenzugang, KP 440.000,- Dominik Immobilien 0676/327 28 55.

ALTE Donau, Doppelhaushälfte, Erstbezug, Baurechtsgrund, 120 m² Wohnfläche, 2 Ebenen, Vollkeller, ab € 197.000,-, www.immobiliens-tuetz.com, 0676/31 55 460.



21. LEOPOLDAU

Wohnvergnügen und Wertanlage - modernes Einfamilien-Doppelhaus in Ziegelmassiv, schöne Grünruhelage mit bester Infrastruktur - alles in wenigen Gehminuten erreichbar: U1, Schule, Kindergarten, Einkaufszentrum, Freizeitzentrum und Schwimmbad, Anzahlung ca. € 70.000,- Firma Wohnpark 01/715 94 03-33.

STAMMERSDORF, gut ausgebautes Sommerhaus, 40 m² Wohnfläche, 1 Zimmer, Küche, Bad, WC, Vorraum, Terrasse, 670 m² Grundgröße. Verkauft allein beauftragt W.M.R.-Immobilien-GmbH 0676/787 10 54 oder 0664/337 77 62.

STAMMERSDORF: absolute Grünruhelage beim Marchfeldkanal, 850 m² Eigengrund, 100 m² Wohnfläche, Garage, voll aufgeschlossen. www.immobilienkonzlei.at 01/271 21 45, 0676/751 08 75.

1220 WIEN

SÜSSENBRUNN 210 m² Einfamilienhaus, Gartenhaus, Grünruhelage, 482 m² Gesamtfläche, VB: € 249.000,-, www.heilig-immobilien.at 0676/629 85 84.

EINFAMILIENHAUS, Grünruhelage, Baujahr 2004, 170 m², Wohnsalon, drei Schlafzimmer, Wintergarten, Terrassen, Keller, Carport, 548 m² Eigengrund. www.maison.at 715 30 41.

PRIVAT, Essling, 125 m² Reihenhaus, vollunterkellert, absolute Ruhelage, Alarmanlage, Hafner-Kamin, 0699/125 93 301.

ESSLING: Großzügiges Reihenhäuser mit 127 m² Wohnfläche, 6 Zimmer, Terrasse, Keller, Autoabstellplatz, € 299.000,-, 05 0100 -26322, christine.felice@sreal.at www.sreal.at (179/1656).

BASCHGASSE GARTENWOHNANLAGE, Doppelhausvillen NE-Massivbauweise, 150 m² - 222 m² Fläche, gehobene Ausstattung, Balkon, Terrasse, Eigengarten, S 1-Nähe Süßenbrunn. Ab 391.463,- €. Besichtigung Sonntag 14 - 16 Uhr. FHS 0699/10 800 831.

TOPANGEBOT Grünruhelage Nähe Mühlwasser, Schillerwasser, Lobau! Einfamilienvilla Erstbezug nach Generalrenovierung 11/2009, erstklassig ausgestattete ca. 170 m² Wohnfläche, großzügiger Wohnsalon mediterrane Terrasse mit Abgang zum Schwimmbiotop! 3 - 4 Schlafzimmer, 2 Bäder, Vollkeller 750 m² Sonnengarten, Garage, 550.000,- TIC Realitäten, 0660/550 84 89.

LIEGENSCHAFT, gepflegt, Biberhaufenweg 47, 1.160 m² Grund, Bürogebäude ca. 130 m², Lagerhalle 150 m², Privatverkauf, 01/283 64 50.

ESSLING!

SONNIGES REIHENHAUS UND EINZELHAUS, ziegelmassiv, Erstbezug, 104 m² Wohnfläche, zentrale Grünruhelage im Siedlungsverband, großer Wohnsalon, 3 Schlafzimmer, 2 WC, Luxusbad, Dichtbetonkeller, sonnige Terrassen und Eigengärten, in Kürze beziehbar, provisionsfrei, LEHNER BAUGES.M.B.H., 01/774 38 01.

HART HARING advertisement with contact info and website.